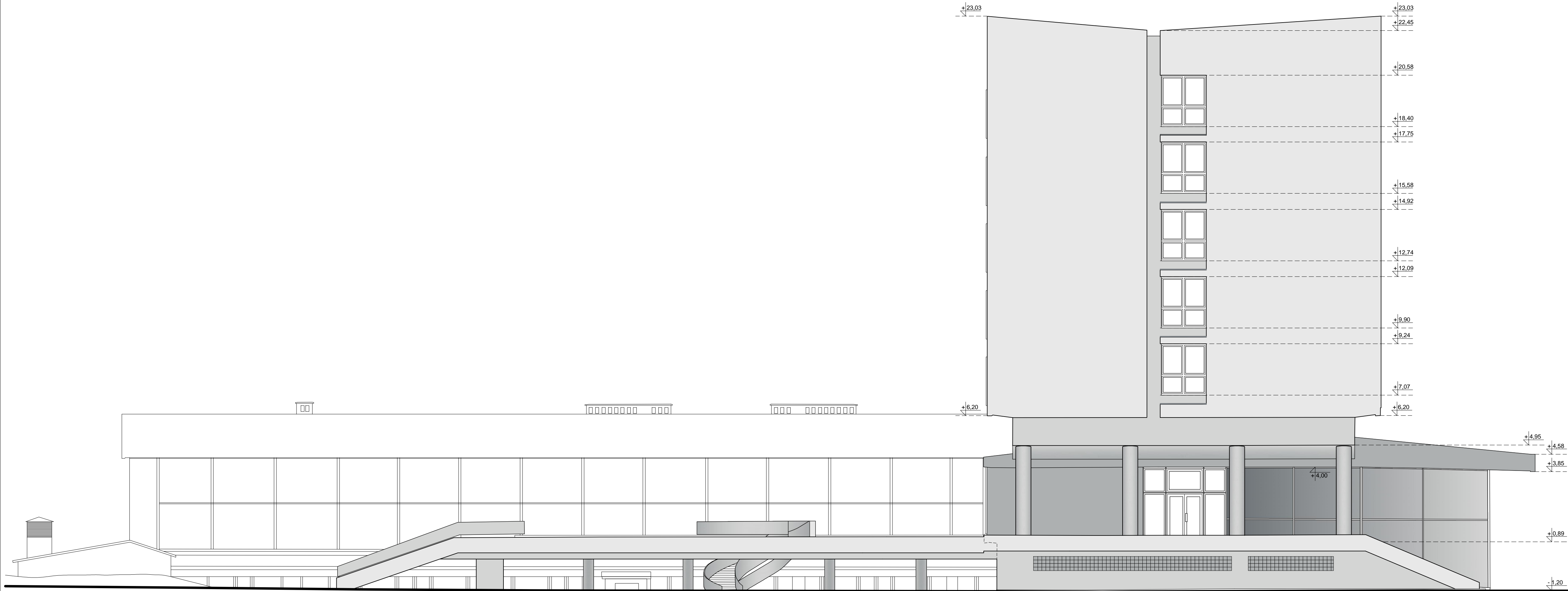


Uwagi:  
ZASTRZEGA SIĘ WSZELKIE PRAWA  
WYNIKAJĄCE Z PRAWA AUTORSKIEGO.  
RYSUNEK NINIEJSZY NIE MOŻE BYĆ  
PRZERYSOWYWANY, UZUPEŁNIANY,  
POWIELANY LUB ODSTĄPIONY BEZ  
ZGODY XYZ POMIAR s.c.



ELEWACJA WSCHODNIA , skala 1:100



ELEWACJA ZACHODNIA , skala 1:100

Projekt:  
**INWENTARYZACJA  
GEODEZYJNA**  
BYŁEGO HOTELU "CRACOVIA"  
W KRAKOWIE  
ul. Marszałka Ferdynanda Focha

Zamawiający:  
ECHO INVESTMENT S.A.  
z siedzibą w KIELCACH,  
25-323 KIELCE  
AL. SOLIDARNOŚCI 36

**ELEWACJA WSCHODNIA  
I ZACHODNIA**

Data LISTOPAD 2013

Pomierzył inż. Błażej Piróg

Opracował inż. Paweł Piróg

Współpraca mgr inż. arch Ewa Tulecka  
inż. Mariusz Tkacz

Nr rysunku:

Skala 1:100